



CALVING EASE

O-BEE MANFRED JUSTICE  
 MAINSTREAM MARSH AEROINE TL TV VG-88-3YR-USA GMD  
 MARA-THON BW MARSHALL  
 MAINSTREAM EMORY HERSHEY EX-90-6YR-USA GMD  
 MJR BLACKSTAR EMORY  
 MAINSTREAM ADAN HARBOR EX-90-2E-USA

GLPI +2740 PRO\$ 660

EX-93-CAN SP DPF RDF BLF CNF XIF BYF CVF HH1F HH2F HH3C HH4F HH5F HH6F HCDF HMWF

Reg. #: HOUSAM135747713 aAa: 231456 DMS: 135,345  
 Дата Рожд.: 09/26/2004 каппа-казеин: АВ бета-казеин: А1А2

Продуктивность 3390 Стадах 12725 Дочери 99% Дост. GEVB 24\*DEC

Молоко кг	Жир кг	Жир %	Белок кг	Белок %
1238	50	+0.03	44	+0.02
Эффективность потребления кормов	BMR	Methane Efficiency		
98	102	104		
средние показатели дочерей Молоко 12,220 кг Жир 478 кг Белок 389 кг				

Здоровье и Репродуктивная способность Иммуитет 92

Показатель	Здоровье и Репродуктивная способность	Иммуитет
Продуктивное долголетие	101	Иммуитет теленка 96
Количество соматических клеток	98	Легкость отела 113
Фертильность дочерей	104	Дочерняя легкость отела 97
Оценка упитанности	105	Скорость молокоотдачи 95
Устойчивость к маститу	98	Темперамент 94
Устойчивость лактации	102	Устойчивость К Метаболическим Заболеваниям 101

Тип/Экстерьер 2897 Стадах 10443 Дочери 99% Дост. GEVB 24\*DEC

Показатель	Тип/Экстерьер	Тип/Экстерьер
Телосложение	-7	Молочная сила 0
Молочная система	-2	Крестец -2
Конечности	-17	Оценка GP и выше % 54

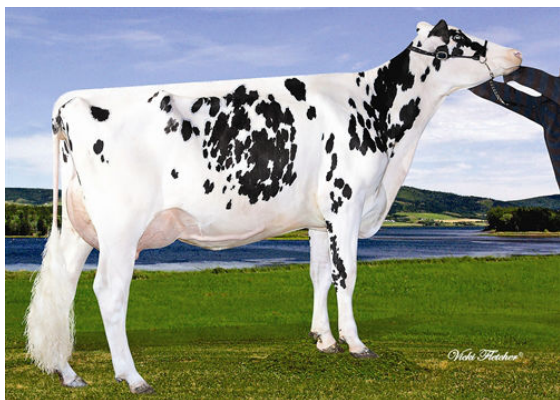
Глубина вымени	Глубокое	6D
Текстура вымени	Мясистая	-5
Поддерживающая связка	Слабая	-4
FU прикрепление	Распущенное	0
Расположение передних сосков	Далеко	2W
Высота заднего прикрепления	Низко	-5
Ширина заднего прикрепления	Узко	0
Расположение задних сосков	Далеко	10W
Длина сосков	Длинные	1L
Угол постановки копыта	Пологой	-9
Высота пятки	Низкая	-7
Уплотненность кости	Не выраз	-9
Задние конечности, вид сбоку	Изгибленные	5S
Задние конечности, вид сзади	Х-образные	-12
Рост	Низкий	7S
Ширина Груды	Широкая	8
Глубина туловища	Глубокое	5
Угловатость	Не выражена	-6
Крепость поясницы	Слабая	-4
Угол наклона крестца	Высокий	3H
Ширина седалищных бугров	Широко	4



LINDENRIGHT MANIFOLD DIME



MARYCLERC C MANIFOLD DELLIMA



LINDENRIGHT MANIFOLD DELIGHTED